

## Dokumentation

### *Wassersparpistolen* **- Typ WSP 12 / WSP 12 ES -**



## 1. Inhalt

2. Artikelnummern und technische Daten .....	1
3. Beschreibung .....	1
4. Durchflussdiagramm .....	2
5. Stückliste .....	2

## 2. Beschreibung

Durch den Einsatz der Wassersparpistolen lassen sich erheblich Wasser- und Energiekosten einsparen. Somit tragen die Ventile bei der Reinigung ohne belastende Chemikalien zum Umweltschutz bei.

Durch Betätigung des Hebels werden die Ventile geöffnet, geschlossen und die gewünschte Strahlstärke stufenlos, vom feinen Sprühnebel bis zum konzentrierten Strahl, geregelt. Der Dauerbetrieb wird durch den Feststellbügel erleichtert. Die Ventile sind äußerst robust und besitzen eine lange Lebensdauer durch hochwertige Messing/Edelstahl-Konstruktionen.

Die Gummiummantelungen schützen vor Stoß, Hitze und Kälte.  
Die Schlauchmontage ist problemlos durch Schlauchtüllen oder Schnellkupplungen möglich.

## 3. Artikelnummern und technische Daten

### Wassersparpistolen


**24 bar**


**Werkstoffe:** Edelstahl/Messing-Kombination gummiummantelt (Typ Edelstahl: Edelstahl komplett, gummiummantelt), Gummiummantelung: EPDM



**Temperaturbereich:** max. +95°C

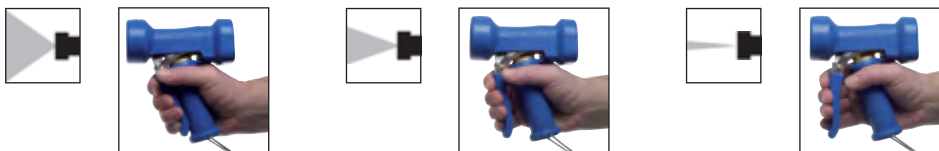
**Betriebsdruck:** max. 24 bar

**Durchfluss:** max. 80 l/min.

 **Optional:** isolierter Edelstahl-Sicherheitsbügel -S

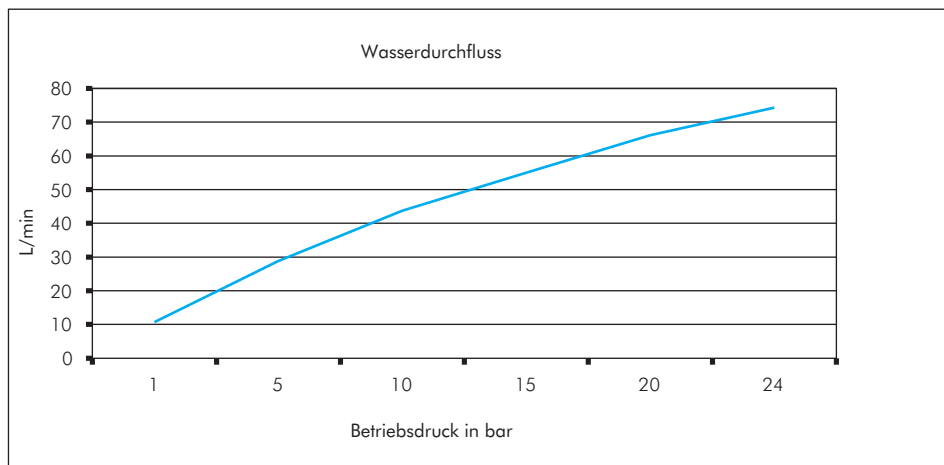
-  **Vorteile:**
- Stufenlose Regulierung des Wasserstrahls von feinem Sprühnebel bis zum konzentrierten Strahl.
  - Optimaler Schutz gegen Hitze, Kälte und Stöße durch die dicke Gummiummantelung
  - Arretierungsklammer für Dauerbetrieb

Typ	Typ 	
Edelstahl/Messing	Edelstahl komplett	Anschluss
WSP 12	WSP 12 ES	G 1/2" (iG)
<b>Ersatzteile blau</b>		<b>Ersatzteile weiß</b>
WSP 12 GRIFF	WSP 12 GRIFF WS	Griffhülse 
WSP 12 SCHUTZ	WSP 12 SCHUTZ WS	Schutzhülse
<b>Heißwasserdrehgelenk</b>		
WSP 12 DREH	WSP 12 DREH ES	G 1/2" (iG/AG)



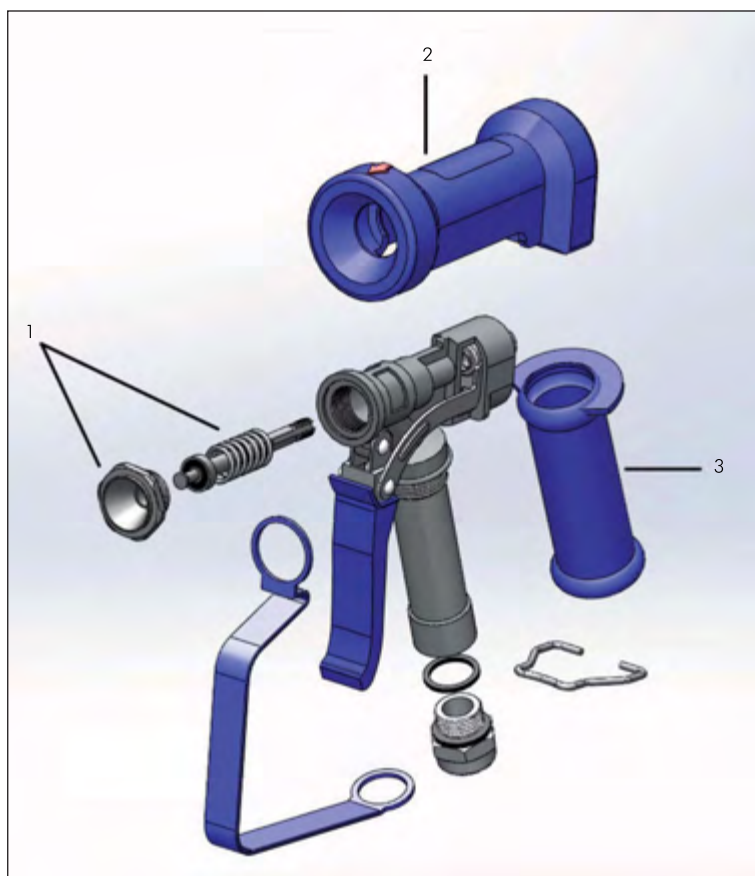
Alle Angaben verstehen sich als unverbindliche Richtwerte! Für nicht schriftlich bestätigte Datenauswahl übernehmen wir keine Haftung. Druckangaben beziehen sich, soweit nicht anders angegeben, auf Flüssigkeiten der Gruppe II bei +20°C.

## 4. Durchflussdiagramm



Wasserdurchfluss in L/min in Abhängigkeit vom Betriebsdruck bei Vollstrahl

## 5. Stückliste



Bezeichnung	Typ Edelstahl/Messing	Typ Edelstahl komplett
1 Dichtsatz (Düsenmutter, Düsenbolzen, Feder)	WSP 12 REP	WSP 12 ES REP
2 Schutzhülse	WSP 12 SCHUTZ	WSP 12 SCHUTZ WS
3 Griffhülse	WSP 12 GRIFF	WSP 12 GRIFF WS

Alle Angaben verstehen sich als unverbindliche Richtwerte! Für nicht schriftlich bestätigte Datenauswahl übernehmen wir keine Haftung. Druckangaben beziehen sich, soweit nicht anders angegeben, auf Flüssigkeiten der Gruppe II bei +20°C.