

Dokumentation

***Gummiprofilierte Rohrschellen,
DIN 3016-1
- Typ RGSS ... -***



1. Inhalt

2. Artikelnummern und technische Daten	1
3. Abmessungen	1

2. Artikelnummern und technische Daten

Gummiprofilierte Rohrschellen

DIN 3016-1 (Form D1)

Verwendung: Zur einfachen Befestigung von Schläuchen, Kabeln und Röhren.

Werkstoffe: Schelle: Stahl verzinkt, Einlage: NBR/CR

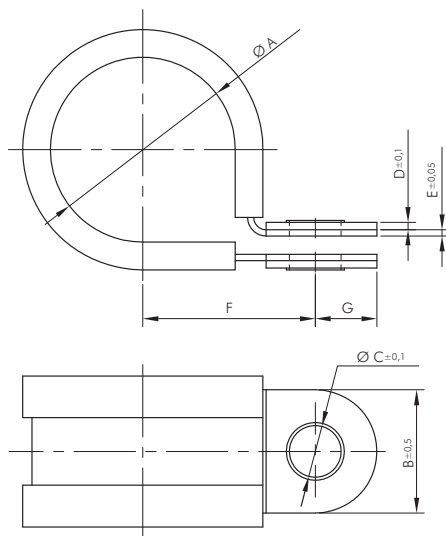
Temperaturbereich: -35°C bis max. +100°C

Typ Stahl verzinkt (W1)	für Rohr Ø	Bandbreite	Befest.-Bohrung	Typ Stahl verzinkt (W1)	für Rohr Ø	Bandbreite	Befest.-Bohrung
RGSS 6	6	9	4,3	RGSS 28*	28	12	5,3
RGSS 8	8	12	5,3	RGSS 30*	30	12	5,3
RGSS 10	10	12	5,3	RGSS 32	32	20	8,4
RGSS 12	12	12	5,3	RGSS 34	34	20	8,4
RGSS 14 NEU	14	12	5,3	RGSS 35	35	20	8,4
RGSS 15	15	12	5,3	RGSS 38	38	20	8,4
RGSS 18	18	12	5,3	RGSS 40	40	20	8,4
RGSS 20 NEU	20	12	5,3	RGSS 42	42	25	10,5
RGSS 22	22	12	5,3	RGSS 45	45	25	10,5
RGSS 25	25	12	5,3	RGSS 48	48	25	10,5

* ähnlich DIN 3016-1



3. Abmessungen



Typ Stahl verzinkt (W1)	Ø A	B	Ø C	D	E	F	G
RGSS 32	32	20	8,4	1,2	1	29	10
RGSS 34	34	20	8,4	1,2	1	30	10