

# Dokumentation

## **Edelstahl-Kugelhähne 2-teilig** **- Typ KH ... K ES -**



## Artikelbezeichnung/Artikelnummer

Edelstahl-Kugelhähne 2-teilig, leichte Bauform, mit vollem Durchgang bis PN 63

Typ KH ... K ES (1.4408)

## Technische Daten

**Werkstoffe:** Gehäuse: 1.4408, Kugel: 1.4408, Dichtung: Teflon (15% GF), Griff: 1.4301

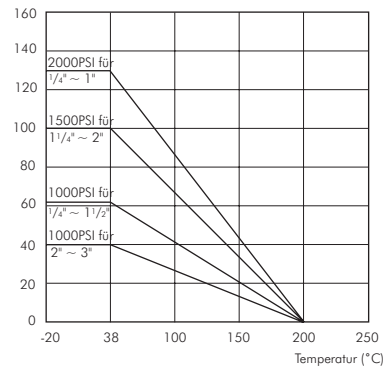
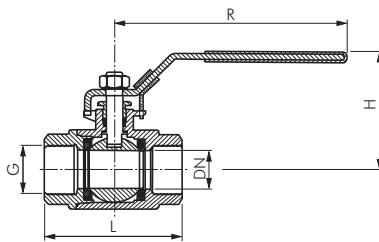
**Temperaturbereich:** -20°C bis max. +200°C

**Einsatzbereich:** Wasser, Druckluft, Lebensmittel, Getränke

## Bild



## Zeichnung/Abmaße



Typ	G	DN	L	H	R	PN	Gewicht (KG)
KH 14 K ES	G 1/4"	12	55,3	56,1	105	63 bar	0,27
KH 38 K ES	G 3/8"	13	55,3	55,8	105	63 bar	0,25
KH 12 K ES	G 1/2"	15	64,7	57,6	105	63 bar	0,30
KH 34 K ES	G 3/4"	20	73,4	66,6	125	63 bar	0,50
KH 10 K ES	G 1"	25	84,8	77,7	152	63 bar	0,80
KH 114 K ES*	G 1 1/4"	32	99,5	83,8	152	63 bar	1,20
KH 112 K ES*	G 1 1/2"	38	112,7	95,7	191	63 bar	1,75
KH 20 K ES*	G 2"	49	129,0	102,3	191	40 bar	2,80
KH 212 K ES*	G 2 1/2"	65	170,0	142,0	255	40 bar	6,60
KH 30 K ES*	G 3"	80	192,0	152,5	255	40 bar	9,90

\* nur für ungefährliche Flüssigkeiten der Fluidgruppe II