

## Dokumentation

***Kupplungsdoesen NW 19 (Außengewinde)***

***- Typ KDG ... NW 19, KDG ... NW 19 MSV -***



## 1. Inhalt

|  |   |
|--|---|
| 2. Artikelnummern und technische Daten | 1 |
| 3. Abmessungen                         | 1 |

## 2. Artikelnummern und technische Daten

### Spezifikation für alle Schnellverschluss-Kupplungen NW 19

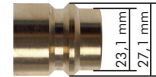
**Werkstoffe:** Gehäuse: Messing oder Messing vernickelt, Dichtung: NBR

**Temperaturbereich:** -20°C bis max. +100 °C

**Betriebsdruck:** 0 - 35 bar sowie Grobvakuum

**Durchfluss\*:** 8000 l/min (Option -BA: 6400 l/min)

**Vorteil:** • Kupplungsdoesen können mit Steckern ohne Absperrung und mit Absperrung -BA verwendet werden  
\*6 bar Eingangsdruck, 0,5 bar Druckdifferenz



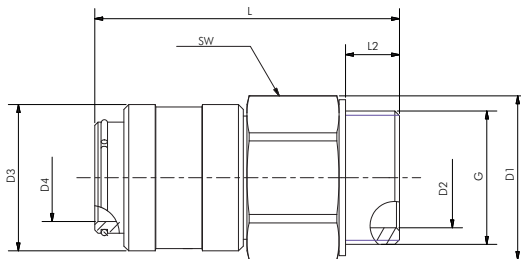
**Kompatibel zu\*\***  
Rectus 39  
Hansen 7000-1"

### Kupplungsdoesen NW 19 (Außengewinde)

| Typ          | Typ              | Gewinde  |
|--------------|------------------|----------|
| Messing      | MS vernickelt    | außen    |
| KDG 34 NW19  | KDG 34 NW19 MSV  | G 3/4"   |
| KDG 10 NW19  | KDG 10 NW19 MSV  | G 1"     |
| KDG 114 NW19 | KDG 114 NW19 MSV | G 1 1/4" |



## 2. Abmessungen



| Typ          | G        | L  | L2 | D1   | D2   | D3 | D4   | SW |
|--------------|----------|----|----|------|------|----|------|----|
| KDG 114 NW19 | G 1 1/4" | 96 | 17 | 51,5 | 31,5 | 46 | 27,5 | 46 |